

Wielkanoc w Pestkownicy

ODPOCZNIJ Z RODZINĄ U NAS



Pestkownica
REZYDENCJA NAD JEZIOREM



Dlaczego w Pestkownicy?

Pestkownica to miejsce wyjątkowe. Ukryta w środku lasu, z dala od miast i wsi a jednocześnie gwarantująca warunki komfortowego hotelu. Dobra kuchnia oparta o produkty lokalne, rodzinna atmosfera, pokoje i apartamenty, ogrzewane i klimatyzowane domki z widokiem na jezioro i las a do tego: sauna, masaże, bawialnia dla dzieci, sala biesiadna, karmienie danieli, owiec, królików i inne atrakcje.

Święta to czas spędzany w rodzinnej atmosferze i taką chcemy zaoferować Państwu również w trakcie najbliższych Świąt. Nasz hotel to miejsce, które cechuje kameralna atmosfera i klimat rodzinnych Świąt. Wspólnie przygotowujemy koszyczki, malujemy wielkanocne jaja, dekorujemy babeczki. W Wielką Sobotę odwiedza nas Ksiądz, który święci pokarmy. W poniedziałek z dziećmi szukamy wielkanocnego zajączka.



DODATKOWY NOCLEG...

Każdy kolejny nocleg 100zł/
nocleg +śniadanie. Zapraszamy.

DZIECI

Dzieci poniżej 3 lat bezpłatnie
(łóżeczko - opłata jednorazowa
100zł),
dzieci: 3-10 lat - zniżka 50%.

PAKIETY POBYTOWE

WIELKANOCNY

Przyjazd w piątek, wyjazd w drugi dzień Świąt (pobyt
kończymy obiadem).

Podstawowe ceny:

- 1190 zł/osoba w pokoju dwuosobowym, przy zakwaterowaniu w pokoju 2 pełnopłatnych osób.
- 1340 zł/osoba w apartamencie A, przy zakwaterowaniu w apartamencie 2 pełnopłatnych osób
- 1490 zł/osoba w apartamencie B, przy zakwaterowaniu w apartamencie 2 pełnopłatnych osób
- 1240 zł/osoba w domku myśliwskim, przy zakwaterowaniu w domku 6 pełnopłatnych osób
- 1300 zł/osoba w domku białym, przy zakwaterowaniu w domku 4 pełnopłatnych osób

W Święta nie działa restauracja a'la carte.



Posiłki w ramach pakietu w poszczególne dni...

SOBOTA

śniadanie
obiad
kolacja
ognisko z opiekaniem
kielbasek

W piątek restauracja a'la
carte czynna do godz.
20:00.

NIEDZIELA

śniadanie
obiad
popołudniowy bufet kawowy z
ciastem
kolacja

PONIEDZIAŁEK

śniadanie
obiad

Osoby, które przedłużą pobyt,
mogą zamówić kolację -
cena 40zł/osoba. W Święta (tj.
sobota, niedziela, poniedziałek)
restauracja a'la carte nie działa.

Menu obiadowe - niedziela

ZUPA

żur na zakwasie z jajkiem i swojską białą kielbasą

DANIE GŁÓWNE (1 DO WYBORU)

- pierś kaczka / modra kapusta / pyza na parze / sos żurawinowy z pomarańczą

lub

- sandacz z warzywami/ ryż/ sos kawiorowy na białym winie

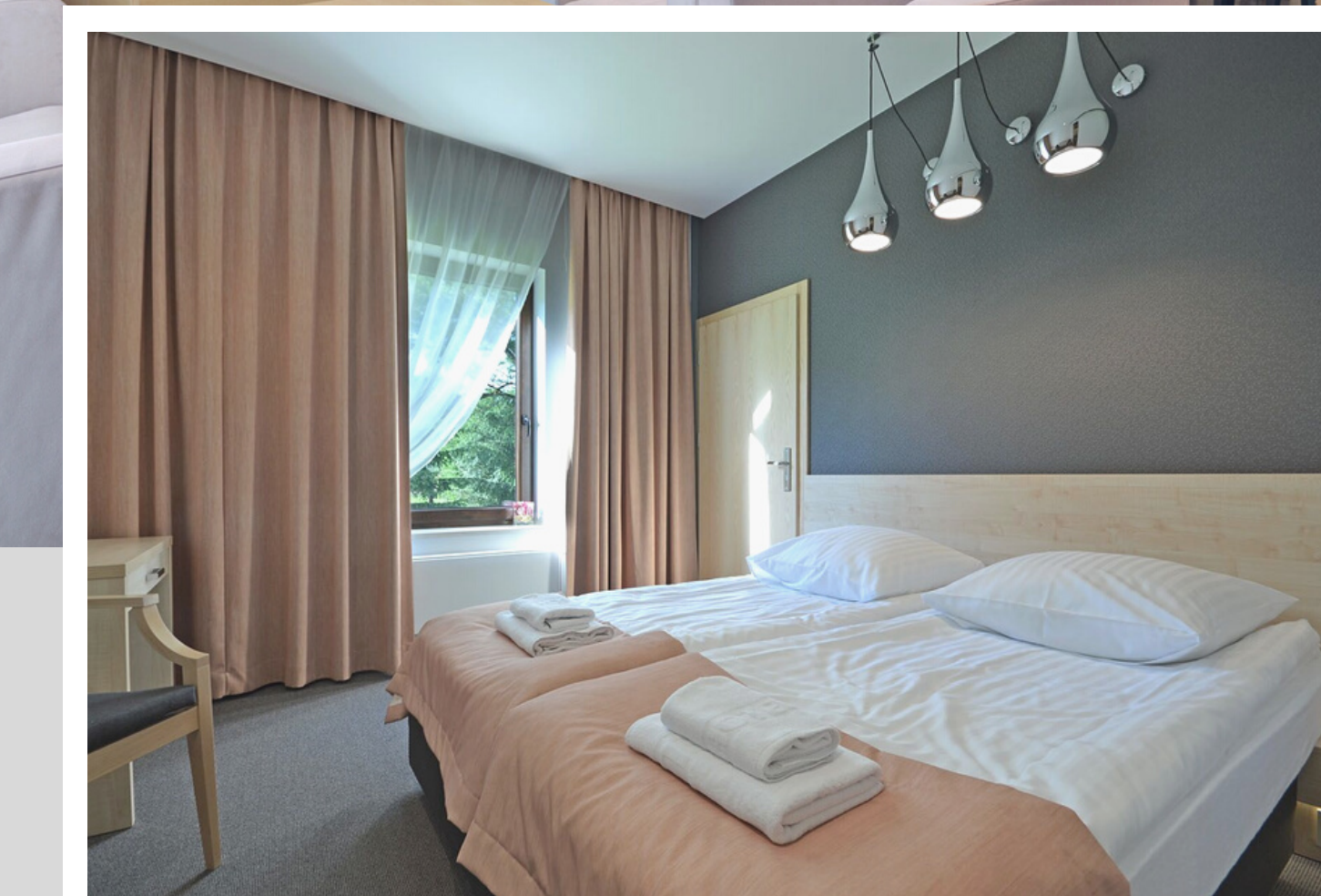
DESER

mus z leśnych owoców z mascarpone i bezą

bufet ciast wielkanocnych







Pestkownica
REZYDENCJA NAD JEZIOREM

Co przygotowaliśmy dla dzieci i dorosłych?

PIĄTEK

degustacja domowych nalewek / obserwacje astronomiczne przez teleskop / przy sprzyjających warunkach pogodowych

SOBOTA

karmienie danieli / dekorowanie babeczek i jaj
poświęcenie pokarmów w koszykach / ognisko

I DZIEŃ ŚWIĄT

strzelnica sportowa i pneumatyczna
quizy i eksperymenty dla dzieci

II DZIEŃ ŚWIĄT

wycieczka do lasu
wybijanie pamiątkowej monety

BAWIALNIA CZYNNA PRZEZ CAŁE ŚWIĘTA

Tuż obok restauracji, cieszy się powodzeniem zwłaszcza wśród najmłodszych dzieci.

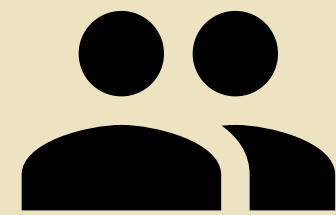
SALA BIESIADNA

A w niej stół do ping ponga, bilard.

WĘDKOWANIE

Prosimy o zabranie wędek.

Aby usprawnić
przygotowanie
oferty
dostosowanej do
Państwa potrzeb w
zapytaniu prosimy
podać:



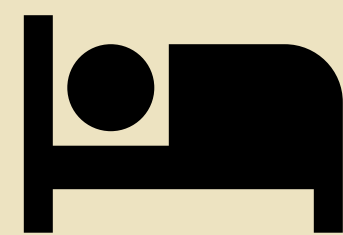
LICZBĘ OSÓB

Jeśli w grupie są dzieci,
prosimy podać wiek
dzieci (cena zależy od
wieku dziecka).



TERMIN

Kiedy chcą Państwo do
nas przyjechać? :)



INNE PREFERENCJE

Domek?
Apartament?
Moduł rodzinny?
Pokój
dwuosobowy?
Pokój dla osób z
problemami
w poruszaniu się?

Zapraszamy!

Rezydencja nad jeziorem - Pestkownica;
www.facebook.com/Pestkownica
Rezerwacje i szczegóły: tel. 502 606 847,
mail: info@pestkownica.com.pl



Pestkownica
REZYDENCJA NAD JEZIOREM