

# Wielkanoc

w Pestkownicy

2025



*Pestkownica*  
REZYDENCJA NAD JEZIOREM

# Dlaczego w Pestkownicy ?



Pestkownica to miejsce wyjątkowe. Ukryte w Środku lasu, z dala od miast i wsi, a jednocześnie gwarantujące warunki komfortowego hotelu. Dobra kuchnia oparta o produkty lokalne.

Święta to czas spędzany w rodzinnej atmosferze i taką chcemy zaoferować Państwu również w trakcie najbliższych Świąt. Wspólnie przygotowujemy koszyczki, pomalujemy wielkanocne jaja, udekorujemy babeczki.

W Wielką Sobotę odwiedza nas Ksiądz, który Święci pokarmy.

W Niedzielę z dziećmi szukamy wielkanocnego zajączka.



# Pakiet Pobytowy:

Przyjazd w piątek po południu (pierwszy posiłek w ramach pakietu - obiadokolacja w piątek), wyjazd w drugi dzień Świąt (pobyt kończymy śniadaniem).

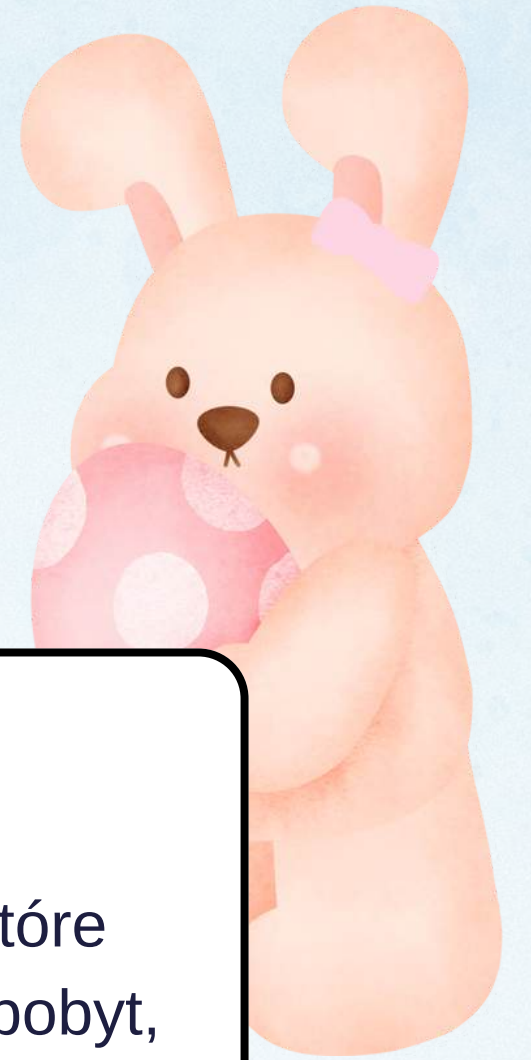
- **1390 zł/osoba** w pokoju dwuosobowym, przy zakwaterowaniu w pokoju 2 pełnopłatnych osób
- **1540 zł/osoba** w apartamencie A, przy zakwaterowaniu w apartamencie 2 pełnopłatnych osób
- **1690 zł/osoba** w apartamencie B, przy zakwaterowaniu w apartamencie 2 pełnopłatnych osób
- **1540 zł/osoba** w domku myśliwskim, przy zakwaterowaniu w domku 6 pełnopłatnych osób
- **1460 zł/osoba** w domku białym, przy zakwaterowaniu w domku 4 pełnopłatnych osób

Dzieci do 2 lat bezpłatnie (łóżeczko - opłata jednorazowa 100 zł),  
Dzieci: 3-9 lat - nocujące na dostawce lub sofie (50% stawki).

W hotelu przyjmowane są tylko małe zwierzęta o wadze do 10kg. W domkach mogą przebywać większe psiaki. Opłata 60 zł/zwierzę/doba. Zwierzęta nie mogą przebywać w restauracji.



# Posiłki w ramach Pakietu



## Piątek

- obiadokolacja



## Sobota

- śniadanie
- zupa
- obiadokolacja
- ognisko z opiekaniem kiełbasek

## Niedziela

- śniadanie
- zupa
- popołudniowy bufet kawowy z ciastem
- obiadokolacja

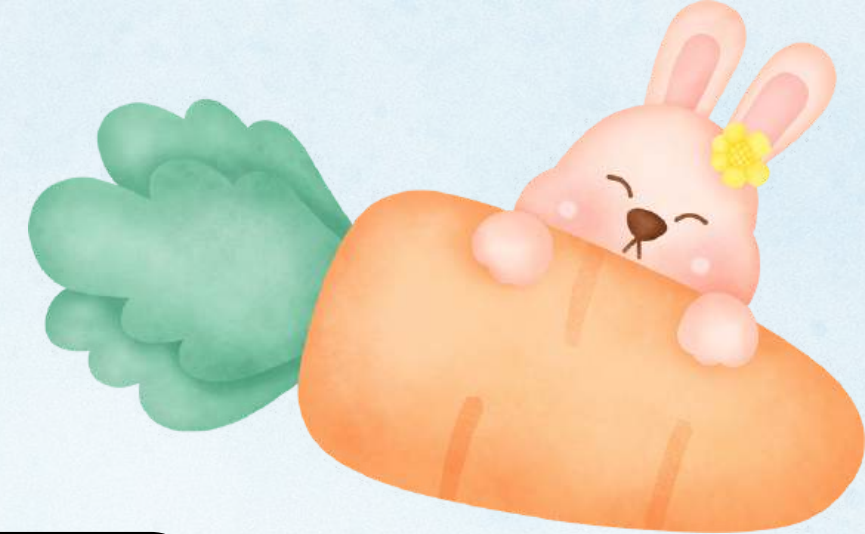
## Poniedziałek

- śniadanie



Osoby, które przedłużą pobyt, mogą zamówić posiłki indywidualnie. W Święta (tj. piątek - poniedziałek) restauracja a'la carte nie działa.

# Co Przygotowaliśmy:



## *Piątek*

- degustacja domowych nalewek
- obserwacje astronomiczne przez teleskop (przy sprzyjających warunkach pogodowych)

## *Sobota*

- karmienie danieli
- dekorowanie babeczek i jaj
- poświęcenie pokarmów w koszyczkach
- ognisko

## *Niedziela*

- strzelnica sportowa i pneumatyczna
- quizy i eksperymenty dla dzieci

## *Poniedziałek*

- wycieczka do lasu



**BAWIALNIA CZYNNA PRZEZ CAŁE ŚWIĘTA** - Tuż obok restauracji, cieszy się powodzeniem zwłaszcza wśród najmłodszych dzieci.

**WĘDKOWANIE** - Prosimy o zabranie wędek.

**SALA BIESIADNA** - A w niej stół do ping ponga, bilard.

# Zapraszamy!



*Pestkownica*  
REZYDENCJA NAD JEZIOREM

E-mail: [info@pestkownica.com.pl](mailto:info@pestkownica.com.pl) Telefon: +48 502 606 847

Aby ułatwić przygotowanie oferty, prosimy o podanie liczby osób oraz wiek dzieci.

Oferta może ulec zmianie z przyczyn niezależnych od hotelu (np. warunki pogodowe, aktualne obostrzenia) i nie stanowi podstawy reklamacyjnej.

